

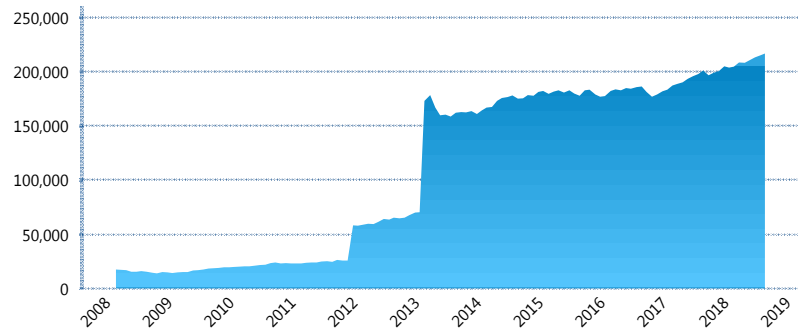
I. INFORMACIÓN FINANCIERA

I) Detalles del Fondo

Detalles del Fondo	
Razón Social	Siefore XXI Banorte Desarrolla, S.A. de C.V.
Inicio de Operaciones	03/03/2008
Tipo de Fondo	Básica
Clave Bolsa	XXINTE3
Activos Administrados *	216,702
ISIN	MX54XX070021
Comisión Anual	0.99%
Administrador	Afore XXI Banorte, S.A. de C.V.
Director General	Mtro. Juan Manuel Valle Pereña
Presidente del Consejo	C. Fernando Solís Soberón

Activos Administrados *

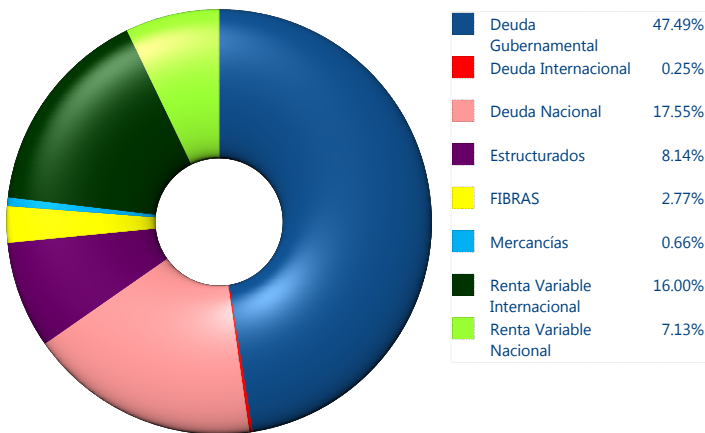
\$216,702



*Cifras en millones de pesos

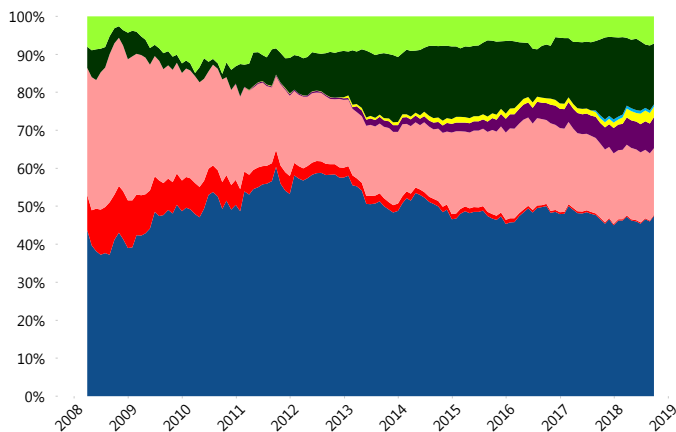
Contiene el efecto de fusiones, cortes transversales y transferencias por edad. Para mayor información consultar: <http://www.consar.gob.mx/gobmx/Aplicativo/Factsheets/EC/ECSAR.pdf>

II) Inversiones



Tipo de Instrumento		XXI-Banorte (...)	Sistema Básicas 3**
Renta Variable Nacional	Renta Variable Nacional	7.13%	7.50%
	Total	7.13%	7.50%
Renta Variable Internacional	Renta Variable Internacional	16.00%	14.67%
	Total	16.00%	14.67%
Mercancías	Mercancías	0.66%	0.34%
	Total	0.66%	0.34%
FIBRAS	FIBRAS	2.77%	2.94%
	Total	2.77%	2.94%
Estructurados	Estructurados	8.14%	6.57%
	Total	8.14%	6.57%
Deuda Nacional	Aerolíneas	0.00%	0.01%
	Alimentos	0.17%	0.87%
	Automotriz	0.00%	0.16%
	Banca de Desarrollo	1.49%	1.33%
	Bancario	0.80%	1.07%
	Bebidas	0.44%	0.60%
	Cemento	0.04%	0.05%
	Centros Comerciales	0.12%	0.06%
	Consumo	0.19%	0.26%
	Deuda CP	0.00%	0.01%
	Empresas Productivas del Estado	3.24%	2.61%
	Estados	0.48%	0.40%
	Europesos	3.58%	2.94%
	Grupos Industriales	0.28%	0.61%
	Infraestructura	2.36%	3.67%
	Inmobiliario	0.00%	0.07%
	OTROS	0.72%	0.89%
	Papel	0.05%	0.07%
	Serv. Financieros	0.51%	0.44%
	Siderurgica	0.00%	0.00%
Telecom	1.16%	1.11%	
Transporte	0.18%	0.56%	
Vivienda	1.73%	1.40%	
Total	17.55%	19.18%	
Deuda Internacional	Deuda Internacional	0.25%	0.71%
	Total	0.25%	0.71%
Deuda Gubernamental	BONDESD	0.29%	0.92%
	BONOS	17.81%	12.71%
	BPA182	0.00%	0.13%
	CBIC	1.62%	3.31%
	CETES	0.38%	3.53%
	REPORTO	2.54%	1.63%
	UDIBONO	24.60%	24.93%
	UMS	0.25%	0.92%
Total	47.49%	48.08%	
Total	100.00%	100.00%	

Evolución de Inversiones



**Considera las inversiones de todo el grupo de SIEFORES Básicas 3 Cifras al cierre de septiembre de 2018

III) Desempeño

Rendimiento Bolsa

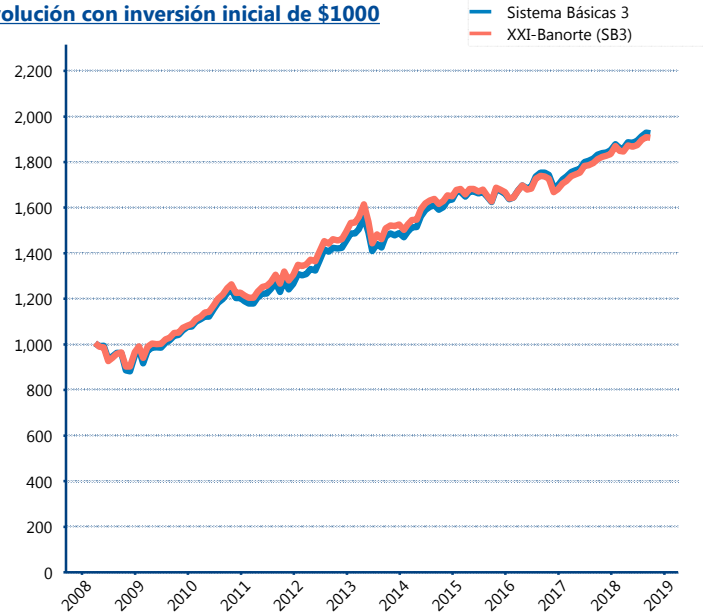
Tipo	XXI-Banorte (SB3)	Sistema Básicas 3
1 año	5.24%	5.23%
2 años	4.89%	4.91%
3 años	5.16%	5.62%
5 años	4.73%	5.44%

Indicador de Rendimiento Neto

Siefore	IRN %
Profuturo (SB3)	7.46%
SURA (SB3)	7.04%
Citibanamex (SB3)	6.51%
PensionISSSTE (SB3)	6.51%
Coppel (SB3)	6.46%
Azteca (SB3)	6.00%
Principal (SB3)	5.93%
XXI-Banorte (SB3)	5.83%
Inbursa (SB3)	5.52%
Invercap (SB3)	5.22%

Promedio Ponderado	6.44 %
Promedio Simple	6.25 %

Evolución con inversión inicial de \$1000



Construido con el precio de la Siefore registrado en la Bolsa Mexicana de Valores

IV) Medidas de sensibilidad y riesgos

Evolución del Plazo Promedio Ponderado

